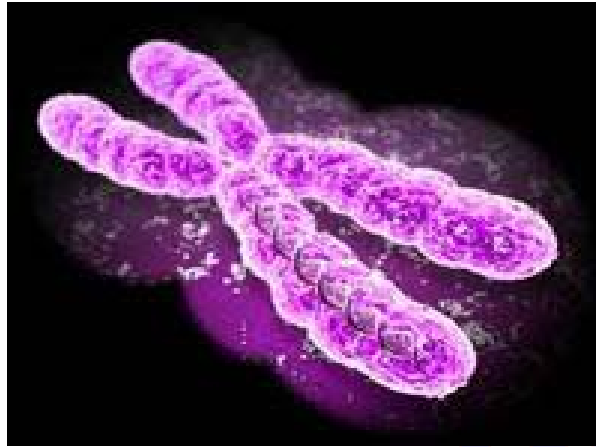


U.6 Ficha 1: La estructura interna de la célula eucariótica	
Centro:	Curso:
Alumno/a:	Fecha:

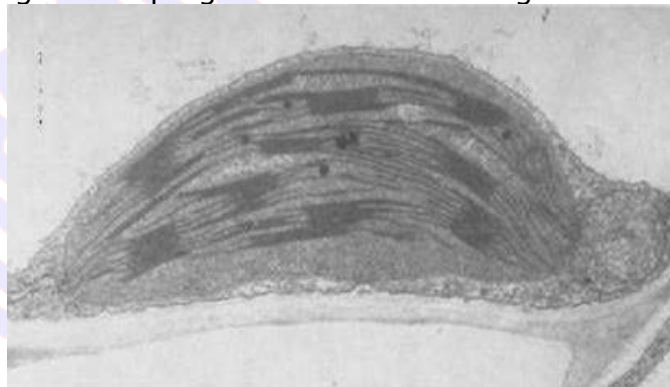
A.1. Contesta a estas preguntas sobre la figura.



1. ¿Qué es? Defínelo.
2. Indica las estructuras de las que consta y di para qué sirven.
3. ¿Qué son las bandas G y R?
4. ¿Qué son los cromosomas homólogos?
5. ¿Qué ventajas conlleva la existencia de cromosomas homólogos?

A.2. Explica resumidamente el camino que seguirá una hidrolasa desde su síntesis hasta llegar al lisosoma indicando todos los orgánulos por los que pasa y las modificaciones que sufre.

A.3. Contesta a las siguientes preguntas acerca de la figura.



1. ¿Qué orgánulo aparece en la figura?
2. ¿Qué características tiene este orgánulo que no tienen la gran mayoría?
3. ¿Qué son las zonas oscuras de la figura?
4. ¿Para qué sirven estas estructuras?
5. ¿Qué importancia tienen estos orgánulos en la evolución?