

<b>U.5 Ficha 1: Estructura externa de la célula eucariótica</b>	
Centro:	Curso:
Alumno/a:	Fecha:

A.1. Contesta a estas preguntas.

1. ¿Qué tipo de microscopio utilizarías para observar los movimientos de los cloroplastos en las células vegetales?

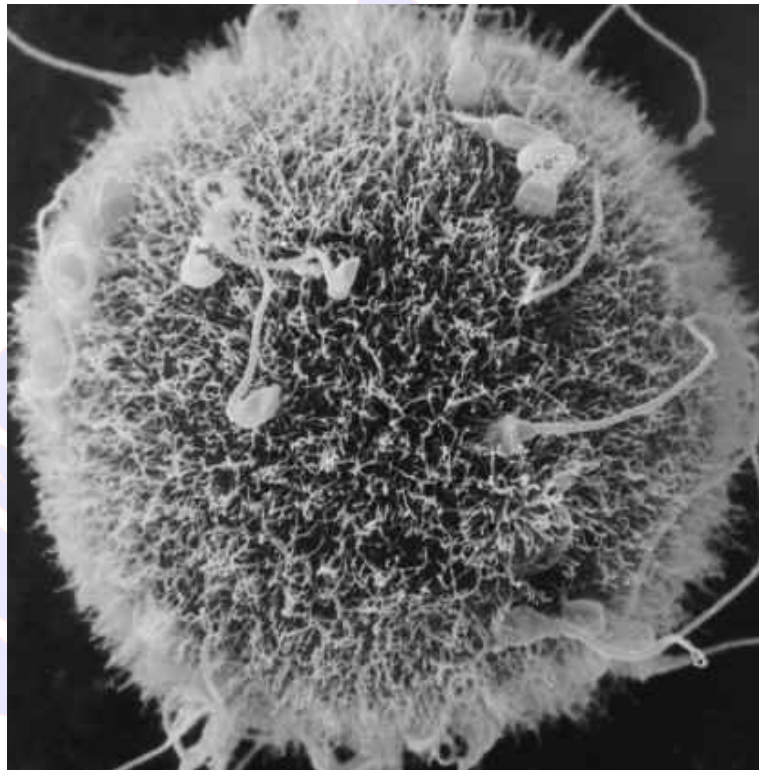
2. ¿Por qué?

3. La tinción negativa es una técnica que consiste en teñir con tinta china, generalmente, todo la muestra excepto el espécimen, limitando bien a esta. ¿Qué estructuras crees que se verán mejor con esta técnica?

4. En la figura adyacente se observa un óvulo rodeado de espermatozoides. ¿Con qué tipo de microscopio esta hecha esta imagen?

5. ¿Cómo funciona este tipo de microscopio?

6. ¿Qué son las técnicas inmunocitoquímicas?



A.2. Di cuáles son los distintos tipos de uniones que existen entre las células poniendo un ejemplo en cada uno de ellos.

A.3. Relaciona las distintas moléculas u organismos con el tipo de transporte con el que son incorporados, intercambiados o expulsados principalmente de las células.

1. Na<sup>+</sup>

2. H<sub>2</sub>O

3. Na<sup>+</sup>-K<sup>+</sup>

4. O<sub>2</sub>

5. Lactosa

6. Neurotransmisores

7. Colesterol

8. Bacterias

Difusión facilitada por ligandos

Difusión simple

Permeasas

Difusión facilitada por voltaje

Ósmosis

Transporte activo

Fagocitosis

Pinocitosis